



Wir alle können im Laufe unseres Lebens in herausfordernde Situationen geraten, in denen das Leben aus den Fugen gerät. In manchen Fällen fällt es uns schwer, alleine nach Lösungen zu suchen und aus Abwärtsspiralen auszubrechen. Gerade die ersten Schritte sind oft die Schwierigsten.

Doch niemand ist allein! Sich anderen anzuvertrauen kann Berge versetzen und neue Hoffnung auf Besserung machen. Deshalb gibt es im Gemeindepsychiatrischen Zentrum Überlingen Menschen, die Ihnen zuhören und Sie unterstützen können.

Wir bieten Ihnen Informations- und Beratungsgespräche zu Ihrer persönlichen Situation und mögliche Hilfen an und unterstützen Sie bei entsprechenden Anträgen, zum Beispiel bei der Eingliederungshilfe.

Wir haben ein offenes Ohr und helfen bei der Orientierung!

Nehmen Sie Kontakt mit uns auf:
07551 30118 300
beratung@g-p-z.de

Taff
der Tagestreff



Breitlestraße 28
88662 Überlingen

Kontaktdaten

meike.huelsmann@g-p-z.de
antje.strathmann@g-p-z.de
☎ 01761 30118 51

Öffnungszeiten:

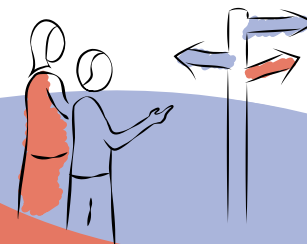
Montag / Dienstag: 10:00 – 16:00 Uhr
Mittwoch / Donnerstag: 10:00 – 18:00 Uhr
Freitag: 9:15 – 13:00 Uhr

Kontaktdaten Tagesgestaltung

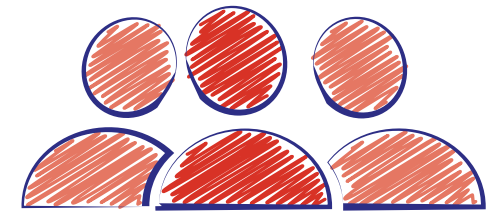
Robert Egler
robert.egler@g-p-z.de
☎ 01761 30118 50

Kontaktdaten Assistenzleistung

Gyde Hansen
gyde.hansen@g-p-z.de
☎ 01761 30118 36



Gemeindepsychiatrisches Zentrum Überlingen



mit Menschen für Menschen

Taff

der Tagestreff, Tagesgestaltung,
Mobiler Teilhabedienst

Leben & Freizeit im GPZ Überlingen



Taff der Tagestreff

ist ein Ort, an dem alle Menschen, egal, was sie mitbringen, willkommen sind und die Gelegenheit haben, Kontakte zu knüpfen, zu reden, sich kreativ auszuprobieren und auszudrücken.

Was bietet der Tagestreff?

- Gemütlich bei Kaffee und Waffeln Gespräche führen oder über Probleme reden.
- Kreative und musische Angebote, Frauen-Café, Billardspielen, Bewegung u.Ä.
- Alltagspraktische Hilfen, z.B. Nutzung der Waschmaschine

Was muss ich tun, um teilnehmen zu können?

Im TAFF Tagestreff ist jede Person willkommen, ganz ohne Vorbedingungen.

*Kommen Sie einfach vorbei,
wir freuen uns auf Sie!*

Tagesgestaltung

Die Tagesgestaltung ist ein Angebot für diejenigen, die regelmäßig teilnehmen und so ihren Alltag strukturieren möchten.

Was bietet die Tagesgestaltung?

Das Programm der Tagesgestaltung setzt sich aus verschiedenen Gruppenangeboten zusammen. Aus diesen erstellen Sie ein Wochenprogramm, das Ihren Interessen und Zielen entspricht.

Es gibt Angebote aus drei Schwerpunktbereichen:

- Hinführung zur Teilhabe am Arbeitsleben
- Gesundheit, Alltag und Gestaltung der Freizeit
- Lebenspraktische Angebote

Im Schwerpunkt Hinführung zur Teilhabe am Arbeitsleben ist auch eine regelmäßige Mitarbeit in einem Geschäftsfeld des GpZ Überlingen möglich.

Was muss ich tun, um teilnehmen zu können?

Die Tagesgestaltung ist eine Leistung der Eingliederungshilfe und muss beantragt werden. Machen Sie sich jedoch keine Sorgen-

*Wir unterstützen und begleiten Sie
bei der Antragstellung!*

Assistenzleistungen durch den Mobilen Teilhabedienst (MobiDiG)

Den Alltag außerhalb von Arbeit und Beschäftigung zu meistern kann manchmal herausfordernd sein. Sei es, wenn Ängste den Gang zum Arzt, Amt oder Lieblings-Café erschweren; wenn die Haushaltsführung überfordert oder Sie sich wieder mehr Teilhabe am Leben in der Gesellschaft um sie herum wünschen, aber nicht wissen, wo Sie anfangen sollen.

Was bieten die Assistenzleistungen?

Der Mobile TeilhabeDienst des GpZ unterstützt Sie in Ihrem Alltag, und das ganz flexibel und mobil: Sei es durch Hausbesuche in Ihrem eigenen Wohnraum, durch Begleitung in Ihrer Umgebung oder durch Begleitung zu Ämtern, Behörden oder Ihrem Arzt. Ziel ist es, Sie bei Ihrer selbstständigen Lebensführung im eigenen Wohnraum zu unterstützen und zu stärken.

Was muss ich tun, um Assistenzleistungen zu erhalten?

Assistenzleistungen sind eine Leistung der Eingliederungshilfe und müssen beantragt werden.

Hierbei unterstützen wir Sie gerne!

