



Taff

der Tagestreff

Ein Ort der Begegnung und des Austausches -
schauen Sie einfach auf einen Kaffee vorbei oder
machen Sie mit: Kreative und musische
Angebote, Frauen-Café, Billardspielen,
Bewegung, Tischtennisturnier und vieles mehr.

Keine Anmeldung erforderlich und offen für alle.

TAFF der Tagestreff
Breitlestraße 28, 88662 Überlingen
☎ 07551 30118 500
☎ 01761 3011851
✉ taff@g-p-z.de
www.taff-ueberlingen.de

Unterstützt durch den Bodenseekreis



Gemeindepsychiatrisches
Zentrum
Überlingen gGmbH



☎ 07551 30118 0
✉ info@g-p-z.de
🌐 www.g-p-z.de

Unsere Standorte in Überlingen:

- Obere Bahnhofstraße 18
- Zum Degenhardt 12
- Breitlestraße 28

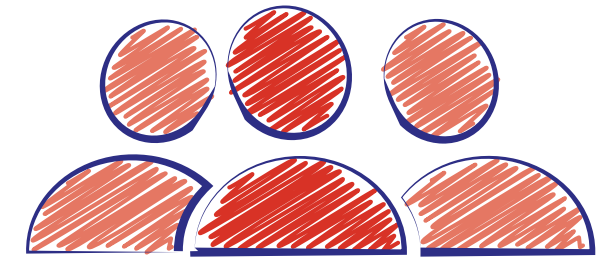
Beratung und Information

☎ 07551 30118 300
✉ beratung@g-p-z.de

GpZ Überlingen bei Social Media



Gemeindepsychiatrisches Zentrum Überlingen



mit Menschen für Menschen



Einsamkeit, Ängste, Scham oder Antriebsprobleme sind Anzeichen einer psychischen Erkrankung - in Deutschland betrifft dies jedes Jahr rund 18 Millionen Menschen.

Die Betroffenen ziehen sich meist zurück und reduzieren ihre Kontakte zu den Mitmenschen. Das kann die Krankheit verstärken und die Behandlung erschweren.

Die Erkrankung wirkt sich auf alle Lebensbereiche aus, auch auf das Arbeiten. Dies verstärkt das Gefühl, vom gesellschaftlichen Leben ausgeschlossen zu sein. Weiterer sozialer Rückzug ist häufig die Folge, was zu einer Negativspirale führt.

Wir sind für Sie da!

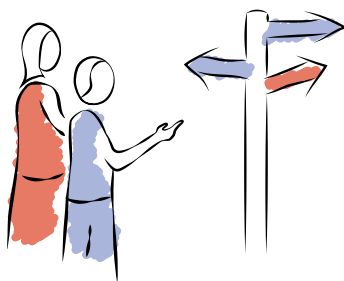
Beratung & Information

Wir besprechen mit Ihnen Ihre persönliche Situation, zeigen Perspektiven sowie mögliche Hilfen auf. Wir vermitteln Ihnen Kontakte und unterstützen Sie bei entsprechenden Anträgen.

Vereinbaren Sie einen Termin:

☎ 07551 30118 300

✉ beratung@g-p-z.de

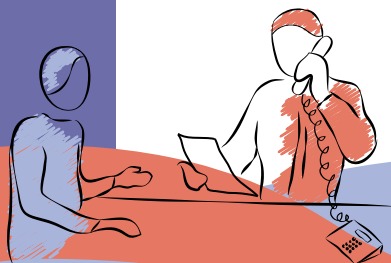


Arbeit & Qualifizierung

Jeder Mensch hat das Recht auf Arbeit. Ist der Zugang verbaut, helfen wir Ihnen, in der Arbeitswelt wieder Anschluss zu finden. In verschiedenen Geschäftsfeldern bieten wir Ihnen Bildungs- und Arbeitsplätze an.

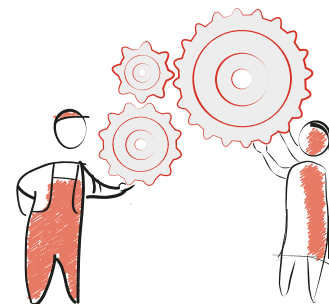
Beteiligung und Selbsthilfe

Wir unterstützen Psychiatrieerfahrene in verschiedenen Formen der selbstorganisierten Beteiligung, Hilfe und Bildung.



Leben & Freizeit

Die Bewältigung des Alltags mit all seinen Facetten wie z.B. Haushaltsführung, Lebensplanung oder Freizeitgestaltung kann eine große Herausforderung sein! Wir bieten vielfältige Unterstützung: persönliche Beratung, Begegnungsstätte TAFF, Gruppenangebote sowie persönliche Begleitung dort, wo Sie sie brauchen!



Ehrenamt & Projekte

Bei der Initiative KnallAktiv und bei Projekten treffen sich Menschen mit und ohne Psychiatrieerfahrung und engagieren sich gemeinsam. Unser Ziel: Begegnung ermöglichen und Vorbehalte abbauen! Machen Sie mit, wir freuen uns auf Sie! Infos unter: www.knallaktiv.de

